

## **Farm Projekt**

**Projektová a poradenská činnost, dokumentace a posudky EIA**  
Ing. Miroslav Vraný, Jindřišská 1748, 53002 Pardubice  
tel./fax: +420 466 657 509; mobil: +420 602 434 897 e-mail: farmprojekt@volny.cz

### **Zkouška vodotěsnosti**

#### **zemní jímky**

*ve stávajícím areálu*

*Jilovice*

**(dle ČSN 75 0905)**

**Jímka na silážní šťávy  
a kontaminované dešťové vody**

1/3

Zápis o zkoušce

vodotěsnosti nádrže

Zápis 43/2012 o zkoušce vodotěsnosti nádrže,

konané dne 12.7.-23.7.2012

na stavbě :areál BPS Jílovice

objekt : zemní zaklopená jímka

přítomní – pan Hašek - vedoucí provozu

Odběratel : ZEMSPOL České Meziříčí a.s, Julia Fučíka 532, 517 71 České Meziříčí

Provozovatel: ZEMSPOL České Meziříčí a.s, Julia Fučíka 532, 517 71 České Meziříčí

Dodavatel stavebních prací: jímka vystavěná v 80 letech minulého století

#### Technická data a průběh zkoušky

##### 1.Popis zkoušené nádrže:

Označení nádrže –

- jímka -materiál železobeton,

zaklopená betonovými panely. Jedná se o jímku vícekomorovou , síla stěn 350 mm zakrytá , s dvěma otvory zakrytými ocelovými plechy, stěny tvořeny litým železobetonem, s horní hranou min 100 mm nad úrovní terénu.

Vstup do jímky řešen dvěma vpusti DN 200 mm betonovými trubami 950 a 980 mm od horní hrany jímky.

Vlastní jímka – rozměr vnitřní 16,170 + 16,150 x 5,049 m hloubka celková 3,022 m,

Jímka je min 100 mm osazena nad úrovní terénu.

objem nádrže 493,141m<sup>3</sup> , užitný objem 325,70 m<sup>3</sup> při výšce 1,996 m

omočený povrch 312,360 m<sup>2</sup>

výška vody při zkoušce 1,996 m

tloušťka stěn cca 0,35m tloušťka dna nezjištěna

Popis předcházejících oprav –oprava jímky nebyla prováděna.

Poslední revize není známa

## 2. Údaje o zkoušce

Výsledek první kontrolní technické prohlídky

Technická prohlídka provedena 12.7.2012 7,hod 40 min

popis úpravy povrchů - povrch jímky prostý beton , drobné narušení betonu v nadzemní části nad užitnou hladinou jímky . Hloubkové praskliny nebo mechanicky poškozená místa nebyly zjištěny.

úroveň hladiny podzemní vody-Hladina podzemní vody nebyla zjišťována , s ohledem na provedené stavby v sousedství , lze předpokládat hladinu podzemní vody pode dnem jímky.

## 3. Příprava zkoušky

Druh použitých měřidel- ocelové pravítko zavěšeno v nádrži na ocelovém trnu na stěně jímky.

Pro měření odparu u nádrže na hladině umístěna kádinka s 50 % naplněním vodou opatřena nalepeným celuloidovým měřítkem.

vstupy zaslepeny plastovou polyetylenovou deskou pěněnou montážní pěnou .

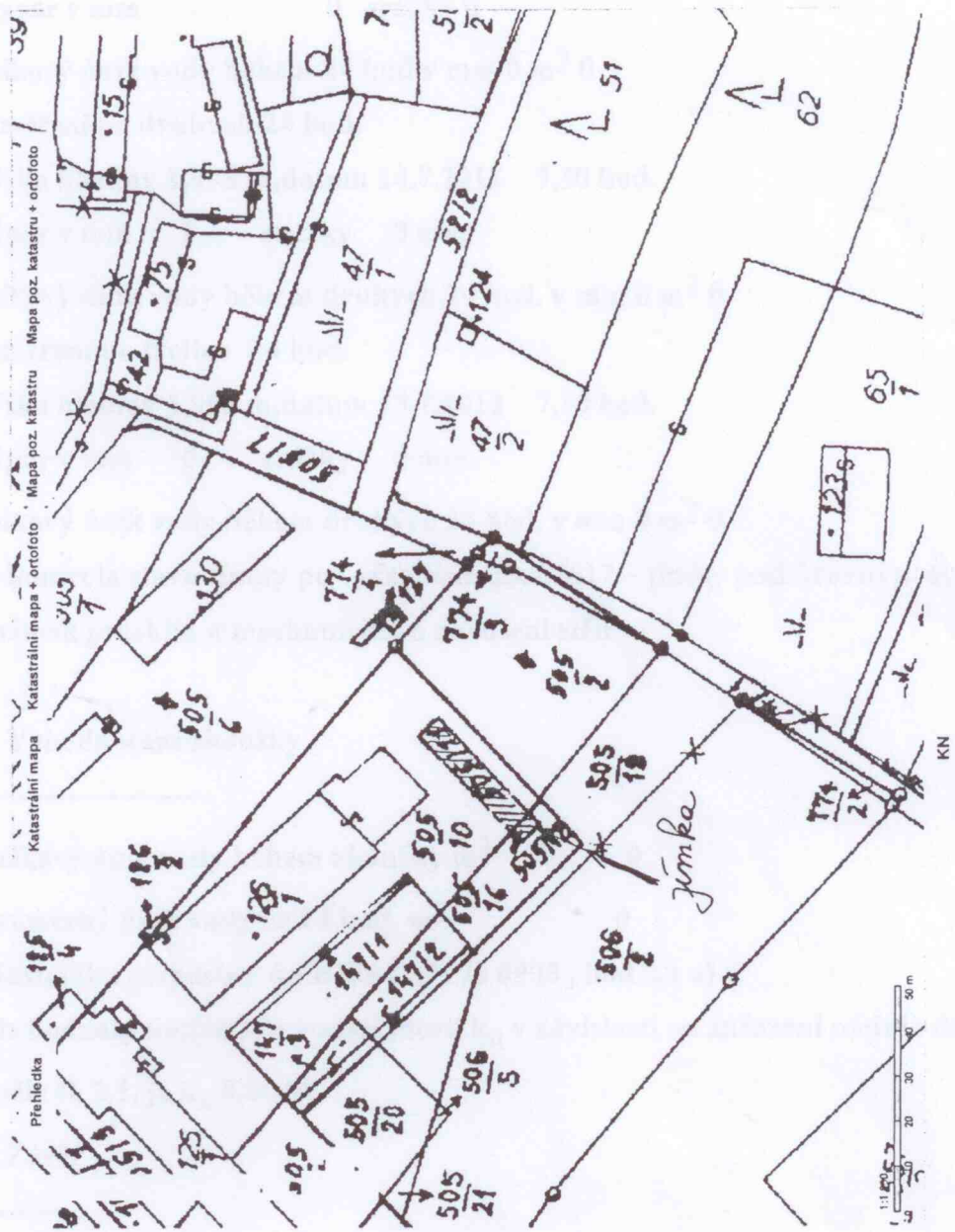
Plnění nádrže – pro měření bylo použito media , které bylo ve skladovací jímce,

Objem byl částečně odčerpán pro obnažení obou vstupů na zkušební hladinu.

výška hladiny vody po úpravě 1,996 m

výška hladiny vody v nádrži po nasáknutí 1,996 m

výsledek prohlídky po prvním naplnění -nezjištěn žádný únik, ani prosakování jímky v nadzemní části, nevyskytují se vlhká místa.



Katastrální mapa    Katastrální mapa + ortofoto    Mapa poz. katastru    Mapa poz. katastru + ortofoto

Obsah katastrální mapy a mapy pozemkového katastru se zobrazuje od měřítka 1:5000. Podrobnější informace k používání mapy, aktualizaci dat a jejího obsahu jsou uvedeny v nápořádě (PDF formát).

