

dne **14. 2. 2023** od **8:00** do **16:00** hodin

Plánovaná odstávka zahrnuje tyto lokality:**České Meziříčí** (okres Rychnov nad Kněžnou)

Mochov: č. p. 169

Vranov: č. p. 166

kat. území **České Meziříčí** (kód **622656**): **parcelní č.** 1074 ATD., 1074/4

Jílovice (okres Hradec Králové)

č. p. 1-17, 19-23, 26-36, 38-50, 52-58, 60-65, 67-75, 77, 79, 80, 82, 83, 84, 87-113, 115-121, 123, 124, 125, 127, 131

kat. území **Jílovice u Českého Meziříčí** (kód **660167**): **parcelní č.** 505, 798, 176/35, 176/48, 234/2, 234/7, 593/41, 623/17

Ledce (okres Hradec Králové)

část obce **Klášter nad Dědinou**

č. p. 1-10, 12, 13, 15, 17-28, 32, 33

kat. území **Klášter nad Dědinou** (kód **679658**): **parcelní č.** 9, 30, 250/1

část obce **Ledce**

č. p. 1, 3-28, 30, 31, 32, 34-40, 42, 44-56, 58-73, 76-82, 85, 86, 88, 90

část obce **Újezdec**

č. p. 1-19

kat. území **Ledce** (kód **679666**): **parcelní č.** 49, 83, 109, 122/11, 179, 208, 366/15, 366/17, 388/7, 388/8, 392/3, 611/6, 721, 849/3, 849/4

Mokré (okres Rychnov nad Kněžnou)

č. p. 1-17, 19-23, 25-35, 40-45, 49, 50, 51, 52, 54, 57-77, 79, 81-91

kat. území **Mokré** (kód **698211**): **parcelní č.** 52/1, 127/1, 485/2, 585/3, 602, 706/2, 758/1, 849

Očelice (okres Rychnov nad Kněžnou)

UPOZORNĚNÍ

Dotčené zařízení distribuční soustavy je nutné i v době odstávky považovat za zařízení pod napětím, a proto vás žádáme o dodržení všech zásad bezpečnosti a provedení opatření potřebných k zamezení případných škod na zdraví a majetku. | Provozovatelé výroben elektřiny jsou povinni zajistit přerušeni dodávky elektřiny z výroby do vypnutého úseku distribuční soustavy.

NEJDE VÁM ELEKTŘINA...

TIP: Registrujte se zdarma na www.cezdistribuce.cz/sluzba a informace o odstávkách elektřiny budete dostávat e-mailem nebo SMS. U poruch zasíláme SMS s předpokládanou dobou obnovení dodávek. | Aktuální stav dodávek elektřiny na konkrétní adrese zjistíte snadno, rychle a bez registrace na portále **Bez Štávy** (www.bezstavy.cz).

část obce **Městec**

č. p. 1, 2, 3, 5, 6, 7, 9-23, 25, 27, 28, 29, 31

část obce **Očelice**

č. p. 1-10, 12-25, 27, 28, 29, 30, 32-38, 40-49, 51-60, 64-82, 84, 88, 175

kat. území **Očelice** (kód **708909**): **parcelní č.** 10/2, 46, 86, 91/21, 155/4, 160/13

kat. území **Městec nad Dědinou** (kód **708895**): **parcelní č.** 46, 422/1

Vysoký Újezd (okres Hradec Králové)

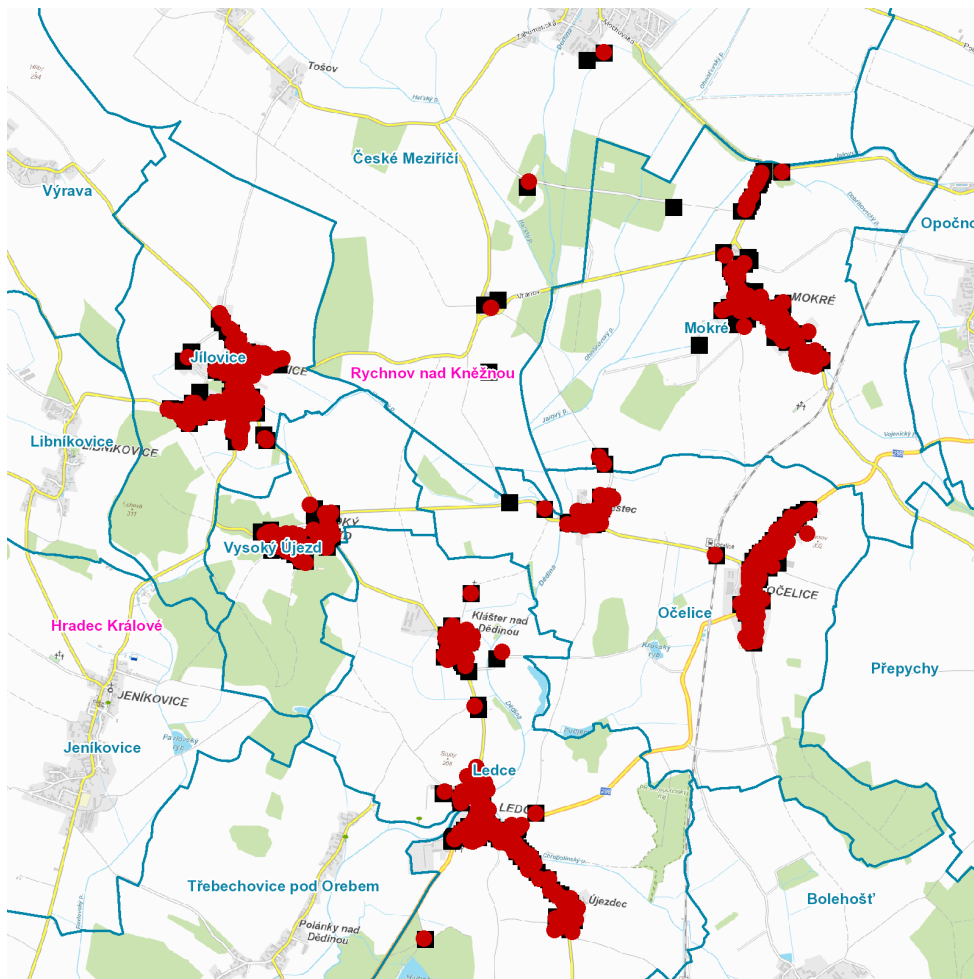
č. p. 1, 2, 3, 4, 6, 7, 8, 10, 11, 12, 14-28, 30, 31, 32, 33, 35, 38, 46

č. ev. 34

kat. území **Vysoký Újezd nad Dědinou** (kód **788457**): **parcelní č.** 33/1, 76/2, 97/3, 116/8, 116/9, 116/10

UPOZORNĚNÍ

Dotčené zařízení distribuční soustavy je nutné i v době odstávky považovat za zařízení pod napětím, a proto vás žádáme o dodržení všech zásad bezpečnosti a provedení opatření potřebných k zamezení případných škod na zdraví a majetku. | Provozovatelé výroben elektřiny jsou povinni zajistit přerušeni dodávky elektřiny z výroby do vypnutého úseku distribuční soustavy.

dne 14. 2. 2023 od 8:00 do 16:00 hodin**Orientační mapový podklad odstávkou dotčených lokalit****VYSVĚTLIVKY**

- – adresy dotčené odstávkou elektřiny
- – místa připojení k elektrické síti dotčená odstávkou

INFORMACE ZASLÁNA

IDDS: 2s6be2w (OBEC ČESKÉ MEZIŘÍČÍ)
IDDS: gk5a6k5 (OBEC JÍLOVICE)
IDDS: t79byfv (OBEC LEDCE)
IDDS: q43a56s (OBEC MOKRÉ)
IDDS: iw7ap7k (OBEC OČELICE)
IDDS: mi7a6ga (OBEC VYSOKÝ ÚJEZD)