



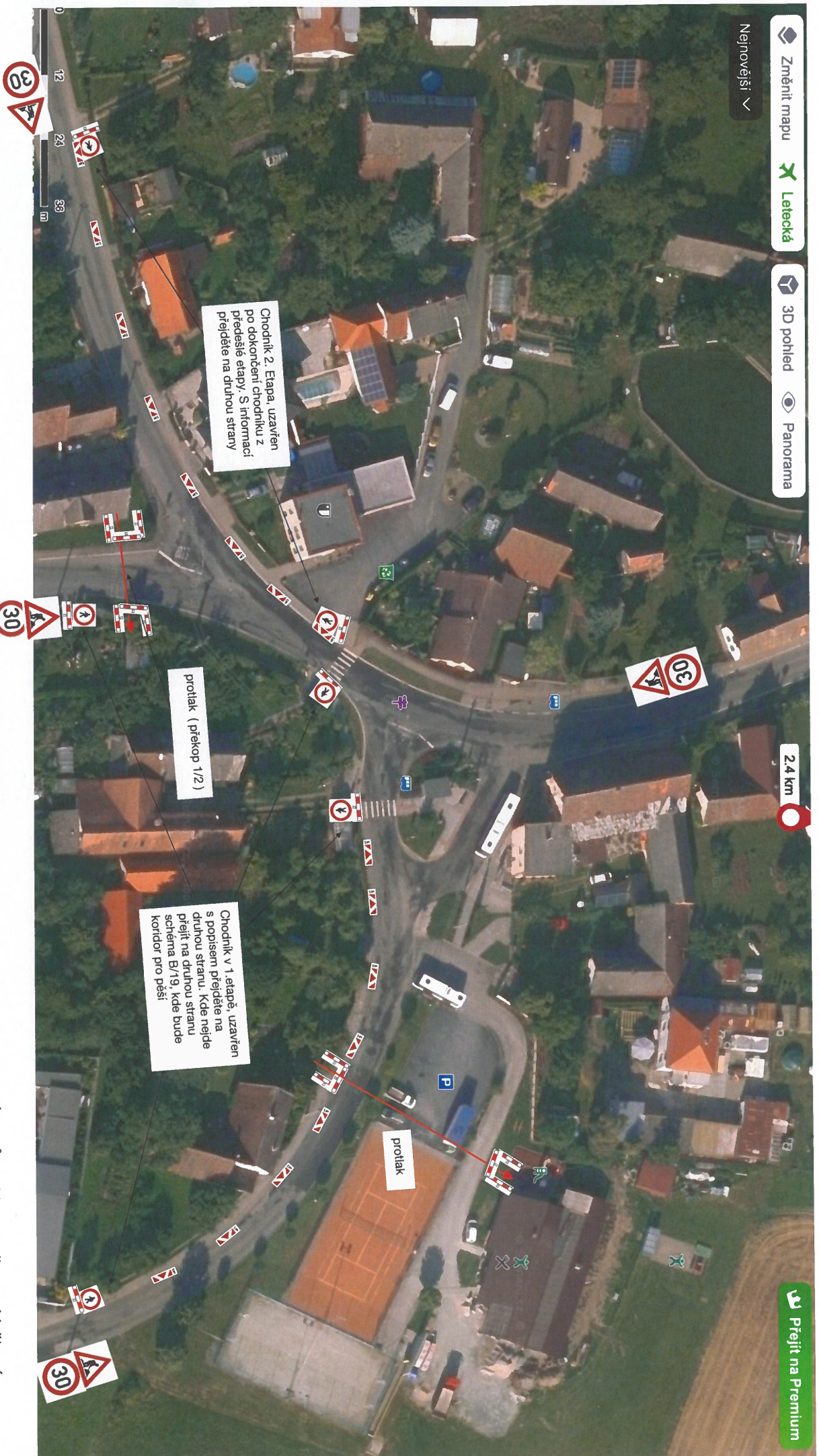
Výkopové práce budou probíhat v částech chodníku. Překop komunikace bude probíhat na 1/2, dle schéma B/2 aby byl zachován průjezd komunikace. Veškeré vjezdy a vstupy do nemovitosti budou zajištěny přechodovou lávkou nebo příjezdovými deskami. Kde to půjde, bude použit řízený prolatak dle projektu, pokud ale nelze provést prolatak z důvodu uložení inženýrských sítí, bude se realizovat překop komunikace na 1/2. S ohledem na pracovní místo v chodníku, bude použito schéma B/17 ale pokud skutečný stávající stav inženýrských sítí, bude vyžadovat větší pracovní místo, použije se schéma B/19.



Výkopové práce budou probíhat v částech chodníku. Překop komunikace bude probíhat na 1/2, dle schéma B/2 aby byl zachován průjezd komunikace. Veškeré vjezdy a vstupy do nemovitosti budou zajištěny přechodovou lávkou nebo příjezdovými deskami. Kde to půjde, bude použit řízený protlak dle projektu, pokud ale nelze provést protlak z důvodu uložení inženýrských sítí, bude se realizovat překop komunikace na 1/2. S ohledem na pracovní místo v chodníku, bude použito schéma B/17 ale pokud skutečný stávající stav inženýrských sítí, bude vyžadovat větší pracovní místo, použije se schéma B/19.



Výkopové práce budou probíhat v částech chodníku. Překop komunikace bude probíhat na 1/2, dle schéma B/2 aby byl zachován průjezd komunikace. Veškeré vjezdy a vstupy do nemovitosti budou zajištěny přechodovou lávkou nebo příjezdovými deskami. Kde to půjde, bude použit řízený průtlak dle projektu, pokud ale nelze provést průtlak z důvodu uložení inženýrských sítí, bude se realizovat překop komunikace na 1/2. S ohledem na pracovní místo v chodníku, bude použito schéma B/17 ale pokud skutečný stávající stav inženýrských sítí, bude vyžadovat větší pracovní místo, použije se schéma B/19.



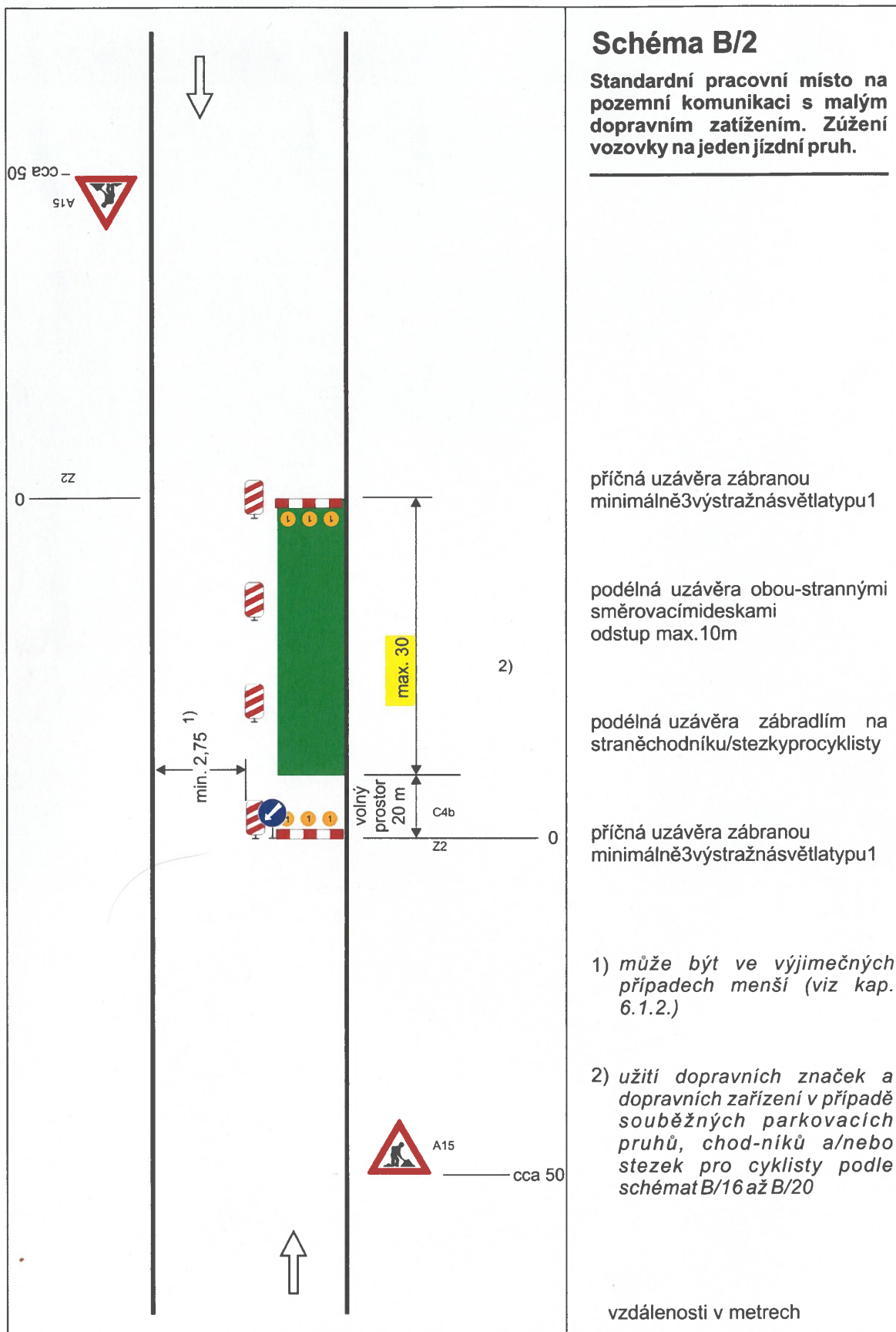
Výkopové práce budou probíhat v částech chodníku. Překop komunikace bude probíhat na 1/2, dle schéma B/2 aby byl zachován příjezd komunikace. Veškeré vjezdy a vstupy do nemovitosti budou zajištěny přechodovou lávkou nebo příjezdovými deskami. Kde to půjde, bude použit řízený protlak dle projektu, pokud ale nelze provést protlak z důvodu uložení inženýrských sítí, bude se realizovat překop komunikace na 1/2. S ohledem na pracovní místo v chodníku, bude použito schéma B/17 ale pokud skutečný stávající stav inženýrských sítí, bude vyžadovat větší pracovní místo, použije se schéma B/19.



Výkopové práce budou probíhat v částech chodníku. Překop komunikace bude probíhat na 1/2, dle schéma B/2 aby byl zachován průjezd komunikace. Veškeré vjezdy a vstupy do nemovitosti budou zajištěny přechodovou lávkou nebo příjezdovými deskami. Kde to půjde, bude použit řízený protlak dle projektu, pokud ale nelze provést protlak z důvodu uložení inženýrských sítí, bude se realizovat překop komunikace na 1/2. S ohledem na pracovní místo v chodníku, bude použito schéma B/17 ale pokud skutečný stávající stav inženýrských sítí, bude vyžadovat větší pracovní místo, použije se schéma B/19.



Výkopové práce budou probíhat v částech chodníku. Překop komunikace bude probíhat na 1/2, dle schéma B/2 aby byl zachován průjezd komunikace. Veškeré vjezdy a vstupy do nemovitosti budou zajištěny přechodovou lávkou nebo příjezdovými deskami. Kde to půjde, bude použit řízený protlak dle projektu, pokud ale nelze provést protlak z důvodu uložení inženýrských sítí, bude se realizovat překop komunikace na 1/2. S ohledem na pracovní místo v chodníku, bude použito schéma B/17 ale pokud skutečný stávající stav inženýrských sítí, bude vyžadovat větší pracovní místo, použije se schéma B/19.



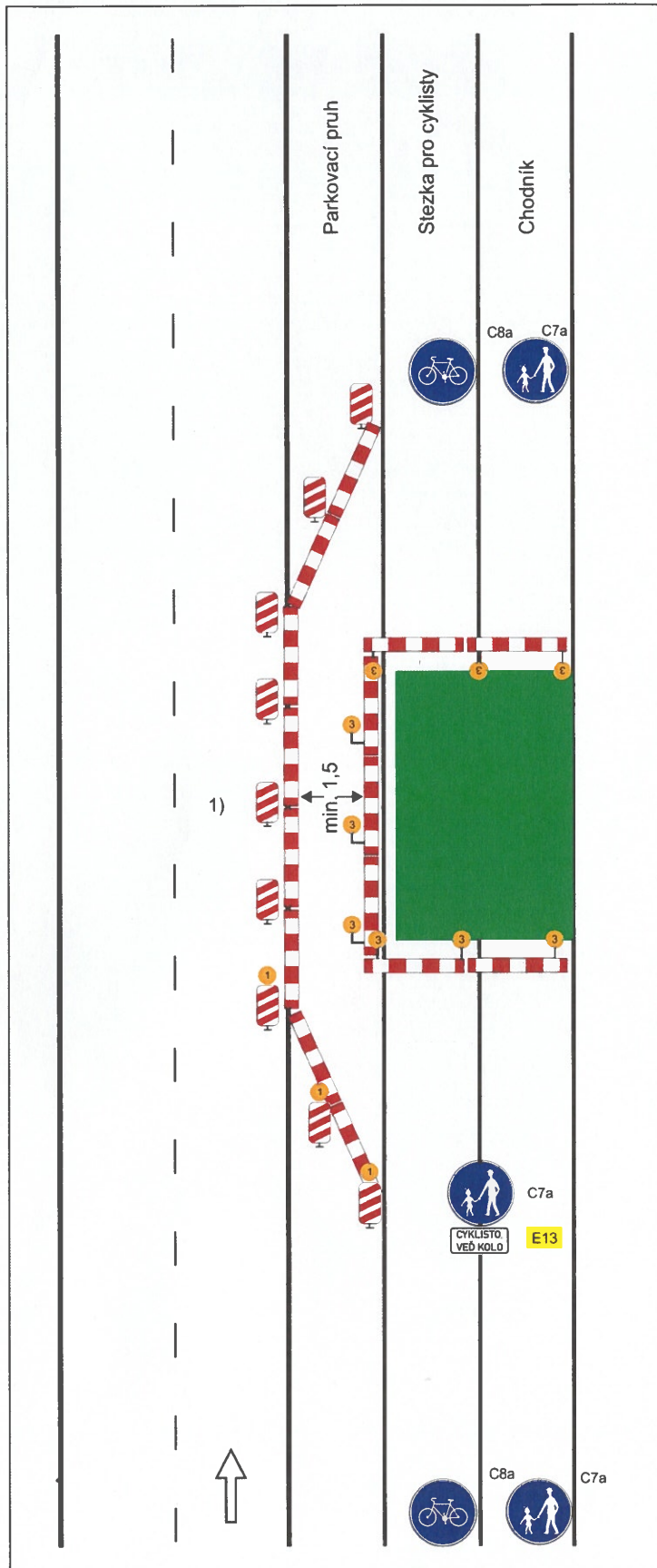


Schéma B/19

Standardní pracovní místo na stezce pro cyklisty a chodníku. Vedení provozu po parkovacím pruhu.

uzávěry na straně pracovního místa zábradlím

výstražná světla:

- příčné uzávěry
minimálně jedno červené jednostranné výstražné světlo typu 3 na každé uzávěře

- podélná uzávěra
červená výstražná světla typu 3, podélný odstup do 50 m

oddělení chodců podle intenzity provozu vozidel vodící stěnou nebo zábradlím podél směrovacích desek

příčná uzávěra min. třemi směrovacími deskami s výstražnými světly typu 1

1) označení pracovního místa na vozovce podle schémat B/1, B/2, B/4 až B/6, B/8, B/9, B/12 až B/14.3

vzdálenosti v metrech